

Janvier

Perce-neige

Février

Amandier, Crocus, cornouiller mâle, Laurier tin, Noisetier (de Bysance), Saule

Mars

Abricotier, Cassissier, Cléome, Corbeille d'argent, Daphnée, Kniphofia, Mahonia commun, Ormes, Parotia, Petite pervenche, Peuplier, Prunellier, Pulmonaire, Romarin

Avril

Abricotier; Ajonc commun, Alisier, Amélanancier commun, Anémone, Arbre de Judée, Aubriète, Bouleau, Bourdaine, Buis, Cerisier, Chêne, Colza, Doronic, Erables, Epine vinette, Faux pistachier, Frêne, Giroflée jaune, Gléchoma, Gui, Griottier, Groseillier, If commun, Lamier, Luzerne, Magnolia, Merisier, Monnaie du Pape, Muscari, Myosotis, Pêcher, Pissenlit, Poirier, Pommier, Prunier, Prunellier, Pulmonaire, Renoncules

Mai

Acacia, Ancolie, Aubépine, Baguenaudier, Berbéris, Bleuet, Bourrache, Bugle rampant, Camomille, Campanule, Cerfeuil, Chèvrefeuille, Cognassier du Japon, Consoude, Cornouiller, Cotoneaster, Digitale, Epicea commun, Féverole, Framboisier, Fraisier, Frêne, Genêt à balai, Glycine, Héliantheme, Incarvillées, Lys, Laurier, Marronnier d'Inde, Mélilot (blanc), Mélisse, Moutarde (des champs), Néflier, Nerprun, Paulownia, Pigamon, Pin, Potentille du Népal, Pyracantha, Romneya, Ronce commune, Sapin, Saponaire, Saxifrage, Sainfoin, Sorbier des oiseleurs, Sumac, Sureau noir, Sycomore, Vesce commune, Vigne vierge, Viorne, Weigelia

Juin

Ailante, Albizia, Asclépias, Asters, Benoite, Berce, Bouillon blanc, Bruyère, Céanothe, Chardons, Citronnelle, Consoude, Coquelicot, Coriande, Cotoneaster, Faux indigo, Févier d'Amérique, Ginkgo biloba, Hémérocalle, Jujubier, Lupin, Luzerne cultivée, Maïs, Marjolaine, Mélisse, Millepertuis, Népéta, Nigelle, Origan, Piéris, Pois de senteur, Polémoine, Réséda, Rhododendron, Sagine, Salicaire commune, Sarrazin, Saugue, Seringat, Symphorine, Soucis, Tamaris, Thym, tilleul, Trèfle, Troène, Valériane

Juillet

Asclépiade, Balsamine, Bardane, Buglosse, Cardère, Caryoptéris, Catalpa, Centaurée, Châtaignier, Chardon, Cléome, Coréopsis, Dahlia, Echinops, Epilobe, Faux indigo, Fuschia, Gaillarde vivace, Germandrée, Grande aunée, Népéta, Hysope officinal, Lavande vraie, Lupin, Mélilot blanc, Menthe, Monarde, Phacélie, Phlomis, Physostégia, Pied d'alouette, Renouée, Rose trémière, Rudbeckia, Santoline, Sariette, Savonnier, Scabieuse du Caucase, Serpolet, Symphorine, Verge d'or

Août

Aralia, Hélénie, Hibiscus, Linaire, Sophora, Tagètes, Tournesol, Solidago, Verveine, Vitex agnus-castus

Septembre

Argousier, Asters, Callune, Eucalyptus, Lierre, Orpin (Sedum spectabilis)

Octobre

Arbousier, Epine Vinette, Olivier de bohème

Novembre

Rose de Noël

Décembre

Bruyère d'hiver



Société d'Horticulture de Touraine
35 boulevard Tonnellé 37000 Tours
Tél : 02.47.49.26.48
mel : shotfleurissement37@wanadoo.fr
www.shot37.fr



 **es**
lantes
el l i f e r e s
o l l i n i f e r e s



**Société d'Horticulture
de Touraine**

Les plantes mellifères

Les plantes mellifères produisent des substances récoltées par les insectes butineurs pour être transformées en miel. Enormément de plantes sont mellifères mais uniquement une partie peut être butinée par les abeilles domestiques du fait de leur morphologie (encombrement du corps, longueur de trompe...). L'apiculture classe une plante comme mellifère quand elle est exploitable par l'abeille domestique.

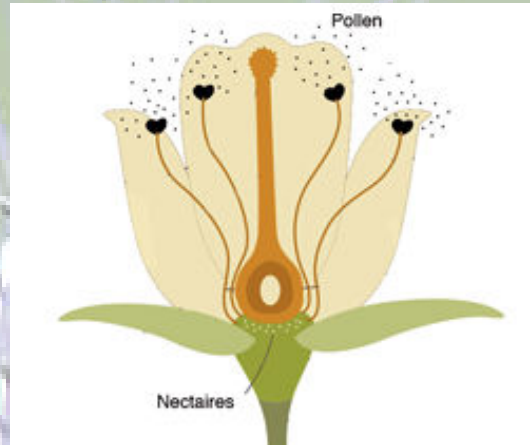
Les fleurs d'une plante méliittophile (plante ayant comme principaux pollinisateurs les abeilles) possèdent une morphologie adaptée à l'abeille, favorisant le recueil (sur les étamines) ou le dépôt (sur les stigmates) de pollen par celle-ci.

Ces fleurs sont généralement zygomorphes (à symétrie bilatérale), parfois actinomorphes (à symétrie radiale), de préférence de couleur jaune ou bleue.



La valeur apicole d'une plante décrit sa capacité à fournir des matières premières à la ruche pour son exploitation par l'apiculture, ces matières étant :

- le nectar : principal composant du miel ;
- le pollen, ingrédient de la gelée royale, présent par traces dans le miel ;
- la propolis, utilisée comme mortier et anti-infectieux ;
- le miellat, utilisé en complément du nectar.

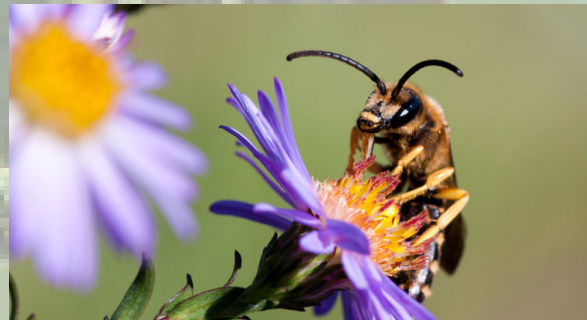


Les plantes mellifères sont des plantes dont les fleurs assurent aux colonies d'abeilles un apport en nectar (dites plantes nectarifères) ou en pollen (pour les plantes pollinifères) ou les deux à la fois.

Le pollen est produit par les étamines, le nectar par les nectaires.

La propolis, quant à elle, désigne une série de substances résineuses et balsamiques, de consistance visqueuse, recueillie par les abeilles sur certains végétaux (notamment les bourgeons et les écorces de divers arbres).

Le miellat est un liquide épais et visqueux excrété par des insectes (puceron le plus souvent) qui le déposent sur les végétaux. L'abeille l'apprécie en complément ou en remplacement du nectar.



Quelques plantes mellifères en fonction des saisons

Saison	Nom	Famille	n e c t a r	p o l l e n	p r o p o l i s	m i e l l a t
P R I N T E M P S	Robinia pseudo-acacia (acacia)	Fabacées	X	X		
	Papaver rhoeas (coquelicot)	Papavéracées		X		
	Cornus sanguinea (cornouiller sanguin)	Cornacées	X	X		
	Ribes ribrum (groseillier)	Grossulariacées	X	X		
	Ilex aquifolium (houx)	Aquifoliacées	X	X		
	Taraxacum officinale (pissenlit)	Astéracées	X	X		
	Salix caprea (saule Marsault)	Salicacées	X	X		
	Tussilago farfara (Tussilage)	Astéracées		X		
E T E	Sinapis alba (moutarde blanche)	Brassicacées	X	X		
	Trifolium repens (trèfle blanc)	Fabacées	X	X		
A U T	Hedera helix (lierre)	Araliacées	X	X	X	
	Sinapis alba (moutarde blanche)	Brassicacées	X	X		
H I V E R	Corylus avellana (noisetier)	Bétulacées		X		X
	Salix caprea (Saule Marsault)	Salicacées	X	X		
	Tussilago farfara (Tussilage)	Astéracées		X		